



FILOZOFICKÁ FAKULTA  
Univerzita Karlova

Ústav jazyků a komunikace neslyšících

[ujkn.ff.cuni.cz](http://ujkn.ff.cuni.cz)

# Jazyky a komunikace neslyšících

Den otevřených dveří

16. ledna 2021

# Obory realizované v akademickém roce 2021/2022

---

- Jazyky a komunikace neslyšících
- **prezenční bakalářské studium**
- samostatné (jednooborové)
- sdružené (dvouoborové)
  - tříleté studium
  - zakončené státní závěrečnou bakalářskou zkouškou: obhajoba bakalářské práce a ústní zkouška



# Přijímací řízení – přihláška, modifikace

---

- Termín odevzdání přihlášek (elektronicky): do **28. 2. 2021**
- Obecné a fakultní podmínky přijímacího řízení:

[https://is.cuni.cz/studium/prijimacky/index.php?do=info\\_fakulta&fak=11210](https://is.cuni.cz/studium/prijimacky/index.php?do=info_fakulta&fak=11210)

- **Všichni uchazeči se speciálními vzdělávacími potřebami, včetně uchazečů se sluchovou vadou, musí v elektronické přihlášce zaškrtnout kolonku Požadavky na modifikaci přijímacího řízení z důvodu zdravotního postižení**
- Povinnou součástí přihlášky je přiložený doklad v PDF o zdravotním znevýhodnění

<https://www.ff.cuni.cz/prijimaci-rizeni/uchazeci-se-specialnimi-vzdelavacimi-potrebami-informace/>

# Přijímací řízení – modifikace pro uchazeče se sluchovým postižením

---

- **B1:** Simultánní přepis mluvené češtiny (písemný záznam mluvené češtiny) – uchazeči se sluchovým postižením, jejichž **primárním komunikačním prostředkem je český jazyk/mluvený jazyk**, mohou požádat o modifikaci přijímací zkoušky a budou skládat modifikovanou přijímací zkoušku se simultánním přepisem mluvené češtiny do češtiny v prodlouženém čase
- **B2:** Tlumočení český jazyk/český znakový jazyk – uchazeči se sluchovým postižením, jejichž **primárním komunikačním prostředkem je český znakový jazyk/znakový jazyk**, mohou požádat o modifikaci přijímací zkoušky a budou skládat modifikovanou přijímací zkoušku s tlumočením a překladem do českého znakového jazyka v prodlouženém čase

# Přijímací řízení

- Termín přijímacích zkoušek: **1. 6.–11. 6. 2021**
- Náhradní termín přijímacích zkoušek: **16. – 17. 6. 2021**
- Předpokládaný počet přijatých: **40**
- Počet přihlášených/počet přijatých v minulém roce: **68/39**

Bc.	2009/2010	2010/2011	2011/2012	2012/2013	2013/2014	2014/2015	2015/2016	2016/2017	2017/2018	2018/2019	2019/2020	2020/2021
počet uchazečů	81	84	75	99	101	71	78	83	75	50	63	68
maximální plánovaný počet přijatých (MPP)	25	25	25	30	30	30	30	30	30	40	40	40
počet přijatých	27	32	35	30	32	34	31	33	31	33	33	39
minimální počet bodů nutný pro přijetí	64	70	62	65	77	66,5	62,5	66	61	50	53	50
počet uchazečů/MPP	30,8%	29,7%	33,3%	30,3%	29,7%	42,2%	38,5%	36,1%	41,3%	80,0%	63,5%	58,8%

<https://ujkn.ff.cuni.cz/cs/uchazec/bakalarske-studium/pocty-prihlasenych-a-prijatych-studentu/>

# Přijímací řízení – obecné informace

---

## Oddělení přijímacího řízení a vnějších vztahů

nám. Jana Palacha 2 (hlavní budova FF UK)

místnost č. 130 (1. patro)

e-mail: [prijimacky@ff.cuni.cz](mailto:prijimacky@ff.cuni.cz)

tel.: 221 619 300, 221 619 330, 221 619 333

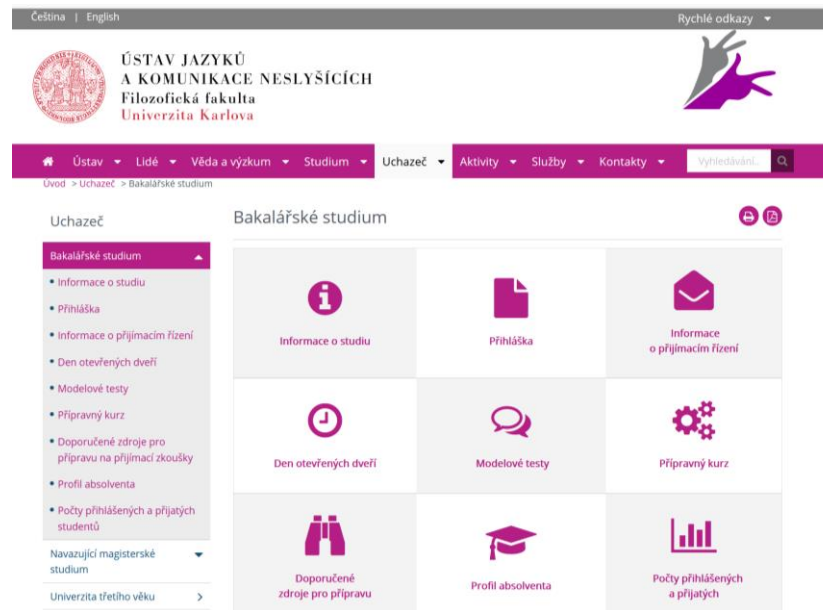
<https://www.ff.cuni.cz/prijimaci-rizeni/uchazec/>

<https://www.facebook.com/mirim.na.FFUK/>

<https://nakarlovku.cz/>

# Informace pro uchazeče JKN

- <https://ujkn.ff.cuni.cz/cs/uchazec/bakalarske-studium/>



- koordinátorka přijímacího řízení: Mgr. Lenka Okrouhliková, Ph.D.  
lenka.okrouhlikova@ff.cuni.cz

# Jednokolová písemná přijímací zkouška

---

- Všechny otázky v testu jsou koncipovány jako otázky s možností výběru odpovědi z nabídky a), b), c), d)
- Správná odpověď je vždy pouze jedna.
- Maximální počet bodů je 100
- Minimální počet bodů nutný k přijetí je 50



# Oblasti přijímací zkoušky (bez modifikace) – 90 minut

---

1. orientace v otázkách hluchoty, znalosti o komunitě českých neslyšících (i na základě prostudované odborné literatury) (max. 20 bodů)
2. rozumové předpoklady ke studiu, ověřované též v souvislosti s operativními dovednostmi v češtině, základními obecnými poznatky o komunikaci a o jazycích a důkladnými poznatky o češtině (v rozsahu středoškolské látky) (max. 60 bodů)
3. orientace v anglicky psaném odborném textu (max. 20 bodů)

# Modifikovaná přijímací zkouška B1

---

- **pro uchazeče se sluchovým postižením, jejichž primárním komunikačním prostředkem je český jazyk/mluvený jazyk**
  - písemná zkouška (doba trvání: **120** minut)
  - organizační pokyny v mluvené češtině simultánně přepisovány do psané češtiny
1. orientace v otázkách hluchoty, znalosti o komunitě českých neslyšících (i na základě prostudované odborné literatury) (max. 20 bodů)
  2. rozumové předpoklady ke studiu, ověřované též v souvislosti s operativními dovednostmi v češtině, základními obecnými poznatky o komunikaci a o jazycích a důkladnými poznatky o češtině (v rozsahu středoškolské látky) (max. 60 bodů)
  3. orientace v anglicky psaném odborném textu (max. 20 bodů)

# Modifikovaná přijímací zkouška B2

---

- **Pro uchazeče se sluchovým postižením, jejichž primárním komunikačním prostředkem je český znakový jazyk/znakový jazyk**
  - písemná zkouška (doba trvání **120** minut)
  - organizační pokyny v mluvené češtině simultánně tlumočeny do českého znakového jazyka
    1. orientace v otázkách hluchoty, znalosti o komunitě českých neslyšících (i na základě prostudované odborné literatury) (max. 20 bodů) – přeloženo do českého znakového jazyka
    2. rozumové předpoklady ke studiu (přeloženo do ČZJ), ověřované též v souvislosti s operativními dovednostmi v češtině jako cizím jazyce, základními obecnými poznatky o komunikaci a o jazycích a důkladnými poznatky o češtině (v rozsahu středoškolské látky) (max. 60 bodů)
    3. orientace v česky psaném odborném textu (max. 20 bodů) – odborný text v psané češtině, testové otázky přeloženy do českého znakového jazyka

# Modelové testy

---

- Modelové testy:

<https://ujkn.ff.cuni.cz/cs/uchazec/bakalarske-studium/modelove-testy/>

- a) bez modifikace, modifikace B1
- b) s modifikací B2
- Loňské testy:
  - [test 1](#)
  - [test 9](#)

# Přípravný kurz na přijímací zkoušky

---

- Nebude organizován
- Využijte individuální konzultace

Uživatelé ZJ:

- Mgr. Radka Nováková – [radka.novakova@ff.cuni.cz](mailto:radka.novakova@ff.cuni.cz)

Uživatelé MJ:

- Mgr. Lenka Okrouhliková, Ph.D. – [lenka.okrouhlikova@ff.cuni.cz](mailto:lenka.okrouhlikova@ff.cuni.cz)

# Kdo Vás bude vyučovat

- Kolektiv slyšících a neslyšících pedagogů





# Kde se budete učit – v nově zrekonstruovaných místnostech

- STUDIO – ATELIÉR



# Kde se budete učit – v nově zrekonstruovaných místnostech

- LABORATOŘ





# Kde se budete učit – v nově zrekonstruovaných místnostech

## ■ UČEBNY



# Co budete studovat

---

- **Jazyky a komunikace neslyšících**
- program se odborně zaměřuje na tzv. ***Deaf Studies***, tj. studium hluchoty v širším transdisciplinárním kontextu, a to s východiskem v kulturně-lingvistickém pojetí hluchoty
- důraz je při kladen na teoretické i praktické studium českého znakového jazyka (v širokém kontextu lingvistiky mluvených i znakových jazyků, v komparaci s češtinou, se zřetelem k strukturním, komunikačním, kognitivním a kulturním přístupům k jazyku i s ohledem na aspekty psycholingvistické, sociolingvistické aj.)
- lingvistické předměty jsou úzce propojeny s předměty zaměřenými na specifičnost komunity Neslyšících, její kultury, historie a vzdělávání

# Co budete studovat

---

## ■ STUDIJNÍ PLÁN

[https://ujkn.ff.cuni.cz/wp-content/uploads/sites/64/2020/01/studijni\\_plan\\_bc.pdf](https://ujkn.ff.cuni.cz/wp-content/uploads/sites/64/2020/01/studijni_plan_bc.pdf)

- Ve 2. ročníku povinnost volby ze tří **modulů**:
  - **Tlumočení a překlad: čeština – český znakový jazyk**
  - **Lingvistika znakových jazyků**
  - **Vzdělávání neslyšících**

# Služby pro neslyšící, nedoslýchavé a ohluchlé studenty FFUK

---

- KLÍČOVÉ SLUŽBY (v prezenčním i distančním vzdělávání)
  - tlumočení český jazyk – český znakový jazyk
  - simultánní přepis mluvené češtiny
  - zápis

Koordinátor služeb: Mgr. Petra Slánská Bímová

[petra.slanskabimova@ff.cuni.cz](mailto:petra.slanskabimova@ff.cuni.cz)



# Přehled dalších služeb

---

- funkční diagnostika
- technická podpora
- výuka češtiny pro neslyšící studenty
- jazyková podpora při psaní studentských prací
- výuka angličtiny pro neslyšící a nedoslýchavé studenty
- výuka ČZJ pro slyšící studenty a zaměstnance FF UK
- studentská asistence při studiu
- nadstandardní konzultace, doučování, individuální plán
- specializovaná výuka
- titulkování videomateriálů
- překlady česky psaných textů do ČZJ
- metodická podpora pedagogů



# Služby

Ústav | Lidé | Věda a výzkum | Studium | Uchazeč | Aktivita | Služby | Kontakty | Vyhledávání


Úvod > Služby

Pravidla poskytování služeb >  
Objednávání a rušení služeb >  
Poskytované služby >  
Neslyšící a nedoslýchaví uchazeči o studium na UK >  
Evidence neslyšících a nedoslýchavých studentů UK >  
Informace pro pedagogy a spolužáky >  
Výuka českého znakového jazyka >  
Angličtina a čeština pro neslyšící a nedoslýchavé studenty >  
Další informace >


## Služby

Webová stránka – Neslyšící a nedoslýchaví studenti na UK: Kontaktní výuka v době krizových opatření: tipy a doporučení pro vyučující a studenty


**Koordinátorka služeb pro neslyšící, nedoslýchavé a ohluchlé studenty FF UK**

 **Mgr. Petra Slánská Bímová**  
petra.slanskabimova@ff.cuni.cz *Objednávání služeb*

**Odborná konzultantka pro studium neslyšících, nedoslýchavých a ohluchlých studentů UK**

 **Bc. Kateřina Holubová**  
katerina.holubova@ff.cuni.cz *Technické řešení různých studijních prostředí*

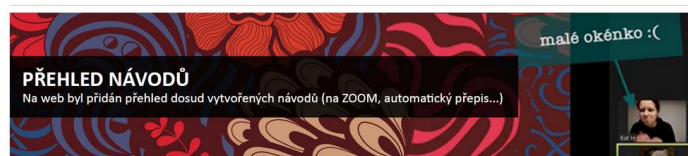
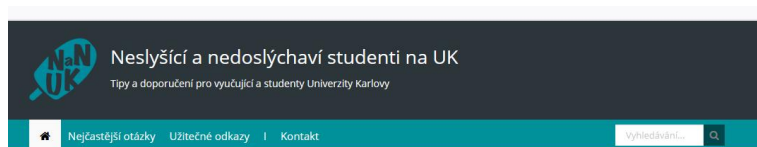
**Kontaktní osoba pro studium neslyšících, nedoslýchavých a ohluchlých studentů FF UK**

 **Mgr. Andrea Hudáková, Ph.D.**  
andrea.hudakova@ff.cuni.cz *Přijímací řízení a studium  
Funkční diagnostika*



<https://ujkn.ff.cuni.cz/cs/sluzby/>

# NANUK – neslyšící a nedoslýchaví studenti na UK



## AKTUALIZACE

### PŘÍSTUPNOST NA PLATFORMĚ ZOOM

12. 11.  
Před časem jste mi někteří – zejm. vyučující – psali, že je občas problém s tím, že nejdou zvětšovat... [číst dále](#)

### DOČASNĚ ZPŘÍSTUPNĚNÉ KNIHY ONLINE (INFO V ČZJ)

2. 11.  
Národní knihovna ČR dočasně zpřístupnila knihy online pro studenty a pedagogy VŠ a VOŠ. [Video v ČZJ + návod](#)

### FB STRÁNKU NANUKU

18. 10.  
Byla založena veřejná FB stránka s aktualizacemi. [Podívat se](#)

## INFORMACE A TIPY

### K VÝUCE NA DÁLKU



### KE KONTAKTNÍ VÝUCE



### PRVNÍ PSYCHICKÁ POMOC, PORADENSTVÍ



### ZE ŽIVOTA STUDENTŮ A VYUČJÍCÍCH



## PRO STUDENTY

ČEKÁ MĚ:

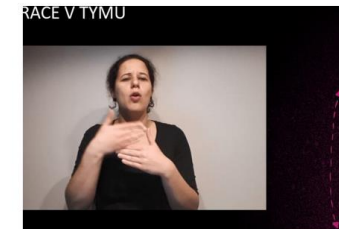
### SIMULTÁNNÍ PŘEPIS NA DÁLKU



### TLUMOČENÍ NA DÁLKU



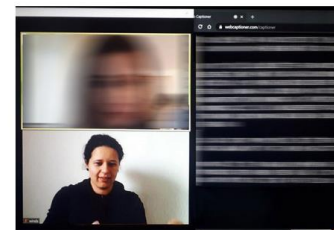
### VLASTNÍ (ONLINE) VÝSTUP



### SLEDOVÁNÍ VIDEO (a nemá titulky)



### KONZULTACE NA DÁLKU



### PRVNÍ POMOC

mám za chvíli / teď online výuku a z nějakého důvodu není přepisována / tlumočena:  
[možnosti rychlého řešení](#)

<https://neslysicinauk.ff.cuni.cz/>

# Co Vás ještě čeká

---

- společné studium neslyšících, nedoslýchavých a slyšících studentů
- různé projekty a akce
- pravidelné páteční přednášky zajímavých hostů
- přednášky našich a zahraničních odborníků
- exkurze do škol a dalších organizací;
- možnost studia v zahraničí (Paříž, Varšava, Madrid, Bratislava, Prešov)
- prostředí, kde se všichni studenti a učitelé znají, výuka v malých skupinách



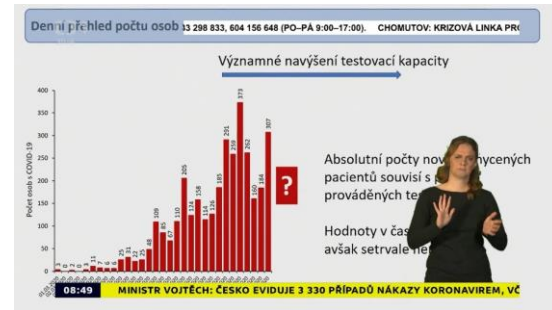
# Naši absolventi

---

- Naši absolventi (dříve obor Čeština v komunikaci neslyšících) velmi dobře nacházejí pracovní uplatnění, většinou pracují jako tlumočníci, pedagogové nebo pracovníci organizací osob se sluchovým postižením
- Profil absolventa:

<https://ujkn.ff.cuni.cz/cs/uchazec/bakalarske-studium/profil-absolventa/>

# Naši absolventi

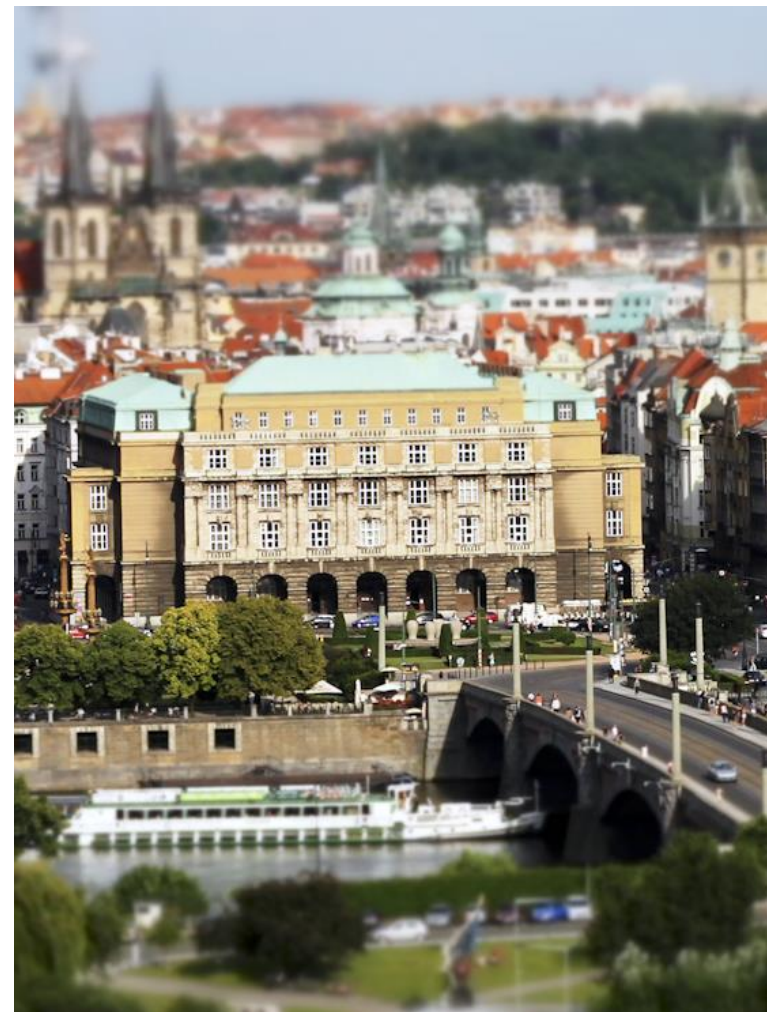


# Dotazy uchazečů

---



<http://ujkn.ff.cuni.cz>



# Den otevřených dveří

---

Děkujeme za pozornost a těšíme se na shledání



FILOZOFICKÁ FAKULTA  
Univerzita Karlova

<http://ujkn.ff.cuni.cz>

